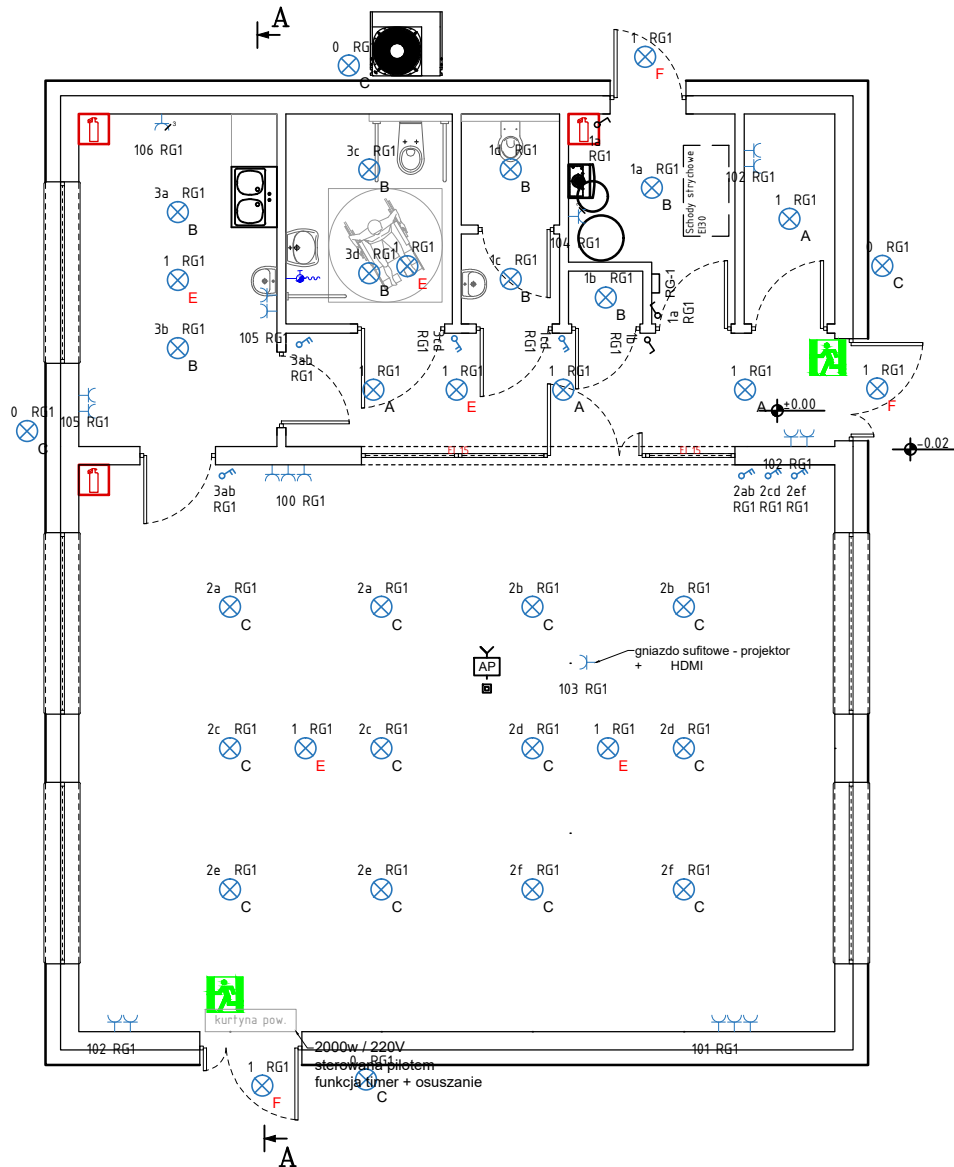


BUDYNEK ŚWIETLICY W MIEJSCOWOŚCI OTOMIN
INSTALACJA ELEKTRYCZNA – RZUT PARTERU
Numer rysunku E – 01
Skala 1 : 100



INWESTOR :	GINIA KOLBUDY ul. Staromłyńska 1 83-050 Kolbudy	
INWESTYCJA :	BUDOWA BUDYNKU ŚWIETLICY WRAZ Z NIEZBĘDNĄ INFRASTRUKTURĄ I ZAGOSPODAROWANIEM TERENU W MIEJSCOWOŚCI OTOMIN, działka nr 40/37, obr. 0011, gmina Kolbudy, powiat gdański, nr ewid. 220403_2.0011.40/37	
BIURO PROJEKTOWE :	<div style="display: flex; justify-content: space-between; align-items: center;"> <div style="text-align: center;"> Zakład Projektowania i Usług Budowlanych "BENBUD" inż. Benedykt Reder ul. Ks. dr Wł. Łęgi 1/27, 86-300 Grudziądz </div> <div style="text-align: center;">  </div> </div>	
NAZWA RYSUNKU	SKALA :	BRANŻA :
INSTALACJA ELEKTRYCZNA RZUT PARTERU	1 : 100	BUDOWLANA
FAZA :	DATA :	NUMER RYSUNKU :
PT	24.03.2025 r.	E - 01
FUNKCJA :	INŻ. MIECZYŚLAW ZWOLIŃSKI	PODPIS :
PROJEKTANT Branża: elektryczna	upr. instalacyjne - elektryczne nr 81/GD/01 POM/IE/5668/01	
FUNKCJA :	MGR INŻ. ROMAN WIEŚŁOWICZ	PODPIS :
SPRAWDZAJĄCY Branża: elektryczna	upr. instalacyjne - elektryczne nr GT-III-630/269/76	